

アイドリングストップ車のISSバッテリー&充電制御バッテリーに最適な充電器です。

ISS: アイドリングストップ&スタート

ACデルコ 全自動バッテリー充電器

- パルス充電方式採用
- レインフォースド・アクティベーションモード採用 (AD-2001, AD-0005は除く)
- メンテナンスモード採用 (AD-2001 バイクモードを除く)
- オートウェイクアップモード採用

安全な保護機能

- 過充電保護 ● 過電流保護 ● ショート(短絡)保護
- スパークレス機能 ● 加熱保護 ● 逆接続&誤接続保護

これ1台でほとんどの
バッテリーへ充電が可能!!



充電器の種類	バッテリーの種類	開放型	密閉型MF	AGM	オプティマ	ディープサイクル	ISS・充電制御
B社手動充電器		●	▲	×	×	×	×
C社自動充電器		●	×	×	×	×	×
D社密閉型MF専用充電器		×	●	×	×	×	×
ACデルコ充電器シリーズ		●	●	●	●	●	●

MF: メンテナンスフリー、AGM: アブソールドグラスマツ(密閉型)、ISS: アイドリングストップ&スタート

型式	AD-2002	AD-0007	AD-0005	AD-2001
メーカー希望小売価格	¥26,500 (税抜)	¥39,500 (税抜)	¥44,000 (税抜)	¥20,250 (税抜)
対応バッテリー	自動車・二輪車用バッテリー (開放型、シールド型、ドライ型、ハイブリッド用) 船舶用ディープサイクルバッテリー、AGM・ジェル方式バッテリー			
充電可能なバッテリーの容量(*1)	●12Vバッテリー: 8Ah以上(5時間率)のバッテリー ●二輪車用12Vバッテリー: 8Ah以上(10時間率)のバッテリー	●12Vバッテリー: 8Ah以上(5時間率)のバッテリー ●二輪車用12Vバッテリー: 8Ah以上(10時間率)のバッテリー	●12Vバッテリー: 16~176Ah(5時間率)のバッテリー ●二輪車用12Vバッテリー: 12~30Ah(10時間率)のバッテリー	●バイクモード: 6V2~12Ah(10時間率), 12V2.3~12Ah(10時間率) ●通常モード: 12V12~60Ah(5時間率), 12V13Ah~(10時間率)
定格出力電流 充電レート(Amps)	2/6/10/12/15	2/10/20/30/40A	2/10/20/30/40/(100)	バイクモード:0.8、通常モード:0.8/2/4/6
制御	新マイクロプロセッサ制御	マイクロプロセッサ制御	マイクロプロセッサ制御	新マイクロプロセッサ制御
定格電圧	AC100V	AC100V	AC100V	AC100V
定格周波数	50/60Hz	50/60Hz	50/60Hz	50/60Hz
定格入力	270VA	685W	685W(1.350W:エンジンスタート補助時)	100VA
定格出力電圧	DC12V / 15A	DC12V	DC12V	DC6V/0.8A, DC12V/8A
充電ステージ数	4	4	4	4 (バイクモード時 2)
パルス充電機能	●	●	●	●
CCA自動充電モード	×	●	×	×
高速充電モード	×	●(20/30/40A選択時)	×	×
回路ショート&オーバークラッシュ保護機能	●	●	●	●
バッテリーメンテナンス機能	●	●	●	●
レインフォースドアクティベーションモード	●	●	×	●6Vバッテリーは不可, 12V 12Ah(10時間率)以下は不可
サルフェーション減少機能	●Pulse+3段階定電圧充電	●Pulse+Stage3	●Pulse+Stage3	●pulse+3段階定電圧充電
エンジンスタート補助機能	×	×	●100A	×
オルタネーター検査機能	●	×	●	×
バッテリー検査機能	●	●	●	●
オートウェイクアップ機能	●	●	●	●
AC to DCの変換率	80% approx	80% approx.	80% approx	80% approx
ケーブル収納	収納スペース付	収納スペース付	収納スペース付	専用収納バッグ付
LED表示	●	●	●	●
デジタル ディスプレー表示	●	●	●	●
寸法	263x85x228	281x172x252	281x172x252	223x63x122
重量	1480g	3,900g	3920g	680g
Safety & EMC	PSE	FCC & PSE	FCC & UL1236 CB&CE RCM PSE	PSE
JAN	49 76204 09073 3	49 76204 09048 1	49 76204 09016 0	4976204090726
ケース入数	6台 / ケース	4台 / ケース	4台 / ケース	6台 / ケース

*1: 充電中のエンジンスタートは厳禁です。

(*1) 記載の容量はあくまで目安です。バッテリーメーカーに充電しようとしているバッテリーの容量・充電電流をご確認ください。
* 本商品は家庭用100Vを電源とします。ACコンセントのある室内でのみ使用いただけます。* 本製品は精密電気製品です。水濡れ、結露等にはご注意ください。

ISSバッテリーにも対応

あのベストセラー充電器が **新発売!!**
進化しました。



AD-2002 本体価格 ¥26,500 (税抜)

アイドリングストップ車 ISSバッテリーにも最適 **12V専用** **常時接続OK!**

AD-2002
DC12Vの鉛蓄電池に充電出来ます。充電可能なバッテリーの容量(目安)
●12Vバッテリー: 8Ah~(5時間率)のバッテリー
●二輪車用 12Vバッテリー: 8~20Ah(10時間率)のバッテリー
*バッテリーメーカーに充電しようとしているバッテリーの容量・充電電流をご確認ください。

※バッテリーは1基ごとの充電を行ってください。

エンジンスタート補助機能付



AD-0005 本体価格 ¥44,000 (税抜)

アイドリングストップ車 ISSバッテリーにも最適 **12V専用** **常時接続OK!**

AD-0005
DC12Vの鉛蓄電池に充電出来ます。充電可能なバッテリーの容量(目安)
●12Vバッテリー: 16~176Ah(5時間率)のバッテリー
●二輪車用 12Vバッテリー: 12~30Ah(10時間率)のバッテリー
*バッテリーメーカーに充電しようとしているバッテリーの容量・充電電流をご確認ください。

より充電・復活に特化 CCA充電



AD-0007 本体価格 ¥39,500 (税抜)

アイドリングストップ車 ISSバッテリーにも最適 **12V専用** **常時接続OK!**

AD-0007
DC12Vの鉛蓄電池に充電出来ます。充電可能なバッテリーの容量(目安)
●12Vバッテリー: 8Ah以上(5時間率)のバッテリー
CCA(コールドクランキング・アンペア)表記のあるバッテリーは専用プログラムで充電可能
●二輪車用 12Vバッテリー: 8Ah以上(10時間率)のバッテリー
*バッテリーメーカーに充電しようとしているバッテリーの容量・充電電流をご確認ください。

6Vバッテリーにも対応



AD-2001 本体価格 ¥20,250 (税抜)

アイドリングストップ車 ISSバッテリーにも最適 **6V/12V** **常時接続OK!**

AD-2001 バイクモード搭載6V/12V対応
DC6V/12Vの鉛蓄電池に充電出来ます。充電可能なバッテリーの容量(目安)
●バイクモード: 6V2~12Ah(10時間率), 12V2.3~12Ah(10時間率)
●通常モード: 12V12~60Ah(5時間率), バイク用12V13Ah~(10時間率)

バッテリーサイズ別:充電電流値 (JIS基準対比表)

バッテリーサイズ	JIS性能ランク	JIS 5HR Ah	AD-0005 充電電流選択	AD-0007 充電電流選択 高速充電選択 CCA入力	AD-2002 充電電流選択	AD-2001 充電電流選択
A17	26	21				
A19	28	24				
B17	26	21				
	28	24				
	34	27				
	28	24				
B19	34	27				
	38	28				
	36	28				
	38	28				
B20	44	34				
	46	36				
	50	36				
	55	36				
C24	32	32				
	50	40				
D20	55	48				
	65	52				
	70	52				
	75	52				
D23	48	40				
	55	48				
	65	52				
	70	52				
D26	48	40				
	55	48				
	65	52				
	75	52				
D31	80	55				
	65	56				
	75	60				
	95	64				
E41	105	64				
	95	80				
	105	83				
	115	88				
F51	130	92				
	115	96				
	145	112				
	150	108				
G51	170	120				
	145	120				
	165	136				
	180	128				
H52	195	140				
	190	160				
	210	160				
	245	176				

アイドリングストップ車用バッテリー

バッテリー形式	20HR(Ah)	充電電流選択	充電電流選択 高速充電選択 CCA入力	充電電流選択	充電電流選択
K-42	33				
M-42	35				
N-55	42				
Q-55	56				
Q-85	61				
S-85	64				
S95	64				
T-105	75				
T-110	75				

● 型式、U、V、W、Xの基準性能は設定されていません。
● バッテリー形式 N-46、Q-65、Q-75は、市場に商品が見当たりません。(2018年1月現在)

● CCA値は目安(参考値)です。CCA値はバッテリーメーカー、構造、種類、サイズによって異なります。
● 上記表はJIS基準の規定(蓄電池の種類)に基づいて作成されております。

【ハイブリッド車(補機)用バッテリー】

バッテリー形式	5HR(Ah)	AD-0005 充電電流選択	AD-0007 充電電流選択 高速充電選択 CCA入力	AD-2002 充電電流選択	AD-2001 充電電流選択
S34B20	28				
S46B14	36				
S55D23	43				
S65D26	48				
S75D31	56				

【ACデルコ ディープサイクルバッテリー】

バッテリー形式	20HR(Ah)	充電電流選択	充電電流選択 高速充電選択 CCA入力	充電電流選択	充電電流選択
M24MF	80				
M27MF	105				
M31MF	115				

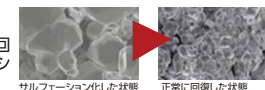
【三輪車用 VRLA・解放式バッテリー】

電圧	JIS 10HR Ah	充電電流選択	充電電流選択 高速充電選択 CCA入力	充電電流選択	充電電流選択
6V	2 ~ 12	-	-	-	ハイブレード
12V	2.3 ~ 12	-	-	-	ハイブレード
12V	13 ~	-	-	-	2
12V	8 ~ 20	-	-	-	-
12V	8 ~ 10	-	-	-	-
12V	11 ~ 20	2	50	2	-
12V	21 ~	-	100	-	-
		-	150	-	-

圧倒的な性能!!

● パルス充電方式の2段階定圧充電で弱ったバッテリーを回復

パルス充電方式を採用し、充電中に電極板のサルフェーション(硫酸鉛)を分解し、バッテリー蓄電量を回復させ、寿命を延ばすように機能します。また2段階定圧充電(高電圧充電)との相乗効果でサルフェーション化した電極板も活性化させ、バッテリーの交換サイクルを飛躍的に延ばします。



サルフェーションの修復について
バッテリーは長時間の使用により、次第に蓄電容量が低下し、最終的にはバッテリーの寿命となります。ACデルコ バッテリー充電器は、蓄電容量の低下の原因となるサルフェーション化した電極板を修復し、バッテリーの蓄電容量を改善し、寿命を延ばします。ただし、以下のバッテリーに対しては、修復・充電することはできません。

- バッテリー内部の電極板が構造的に破損したもの。
- バッテリー液が不足で、長期間電極板が空気中に露出したもの。
- バッテリー液が濁っている、または、浮遊物が含まれるもの。
- 廃棄・長期間放置されたもの。

● オートウエイクアップ充電

充電完了後もバッテリーの状態を絶えず監視。電圧が低下した場合は充電を行い、バッテリーをいつでも快適な状態に保ちます。

● メンテナンスモードで健全な状態へ! (AD-2001バイクモードは除く)

劣化したり、機能しなくなったバッテリーなど、普通充電が出来ない場合に、定電圧・低電流パルス充電をかけて充電する事で、充電可能な状態に復帰させることを目指す機能です。(2時間を目処に、最大48時間まで)

マイコン制御で充電ステージをコントロール Intec Power XT3™ Technology

4段階のパルス充電+バッテリーメンテナンス (AD-2001バイクモードは除く)

バッテリーの充電と同時にメンテナンス(健全な状態へ)

従来の充電方式では、充電電流が平坦であったのに対して、インテックパワーXT3テクノロジーはパルス充電方式を採用し、充電電流のパルスモードによりバッテリーを活性化し、バッテリー充電中にメンテナンスを同時に行い、満充電時の許容量を最大限にします。インテックパワーXT3テクノロジーは(定電流)+(2段階定電圧)+(パルスチャージ)の3つのハイテック機能を使用し、過充電を防ぎます。本製品は、充電が完了するとそのまま自動的にオートウエイクアップモードに切り替わり、バッテリーを最適な状態に保ちます。

